

Power BI – så funkar det!

Senast uppdaterat 20250226

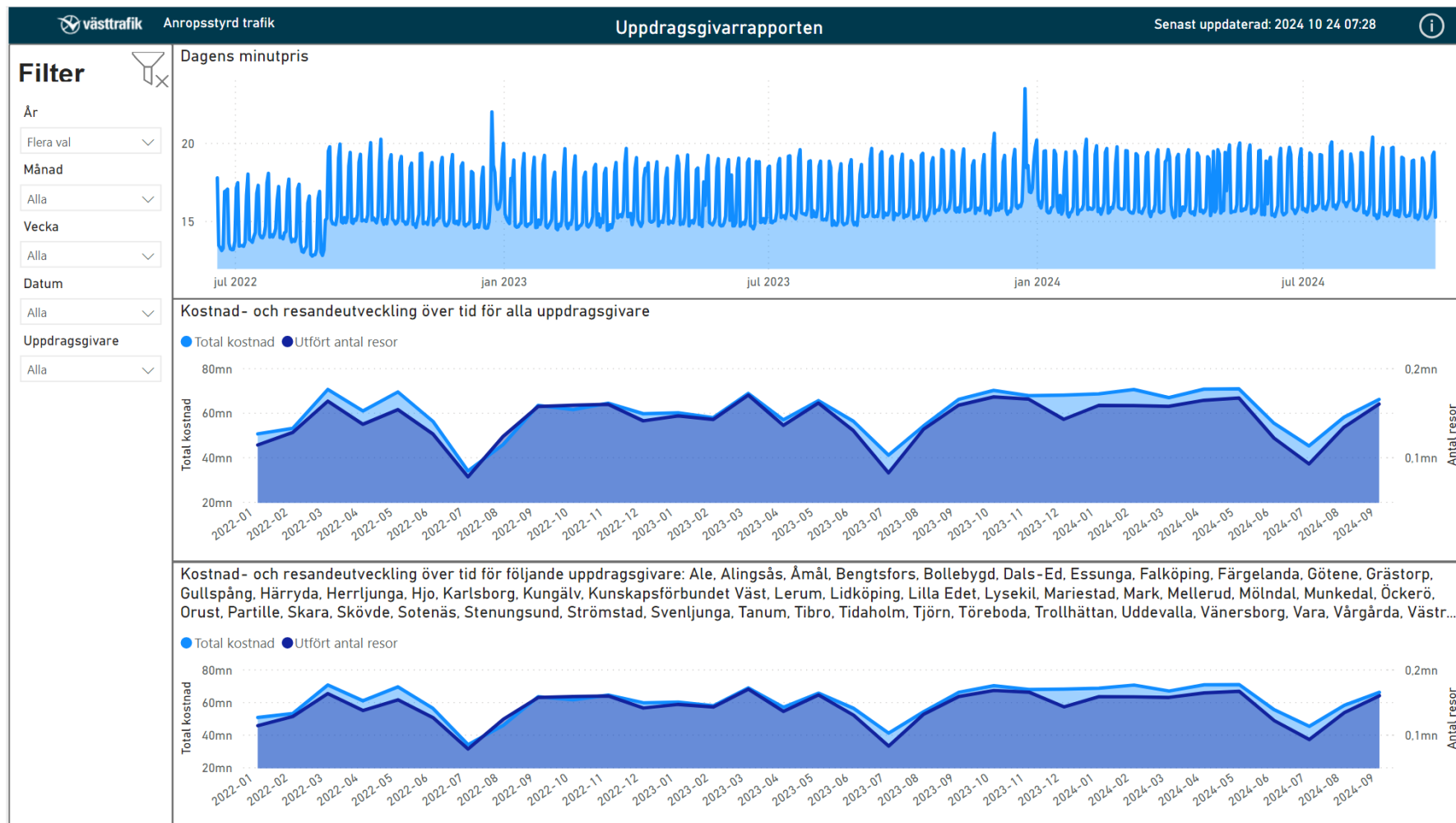
Det är viktigt att du använder dokumentet på nytt varje gång och inte sparar ner ett dokument lokalt så att du inte missar uppdateringar.

Innehåll

I detta dokument får du information om vad flikarna innehåller samt hur du tar fram statistik ur statistikverktyget Power BI som ska vara ett stöd för dig som handlägger resor inom Västtrafiks särskilda kollektivtrafik.

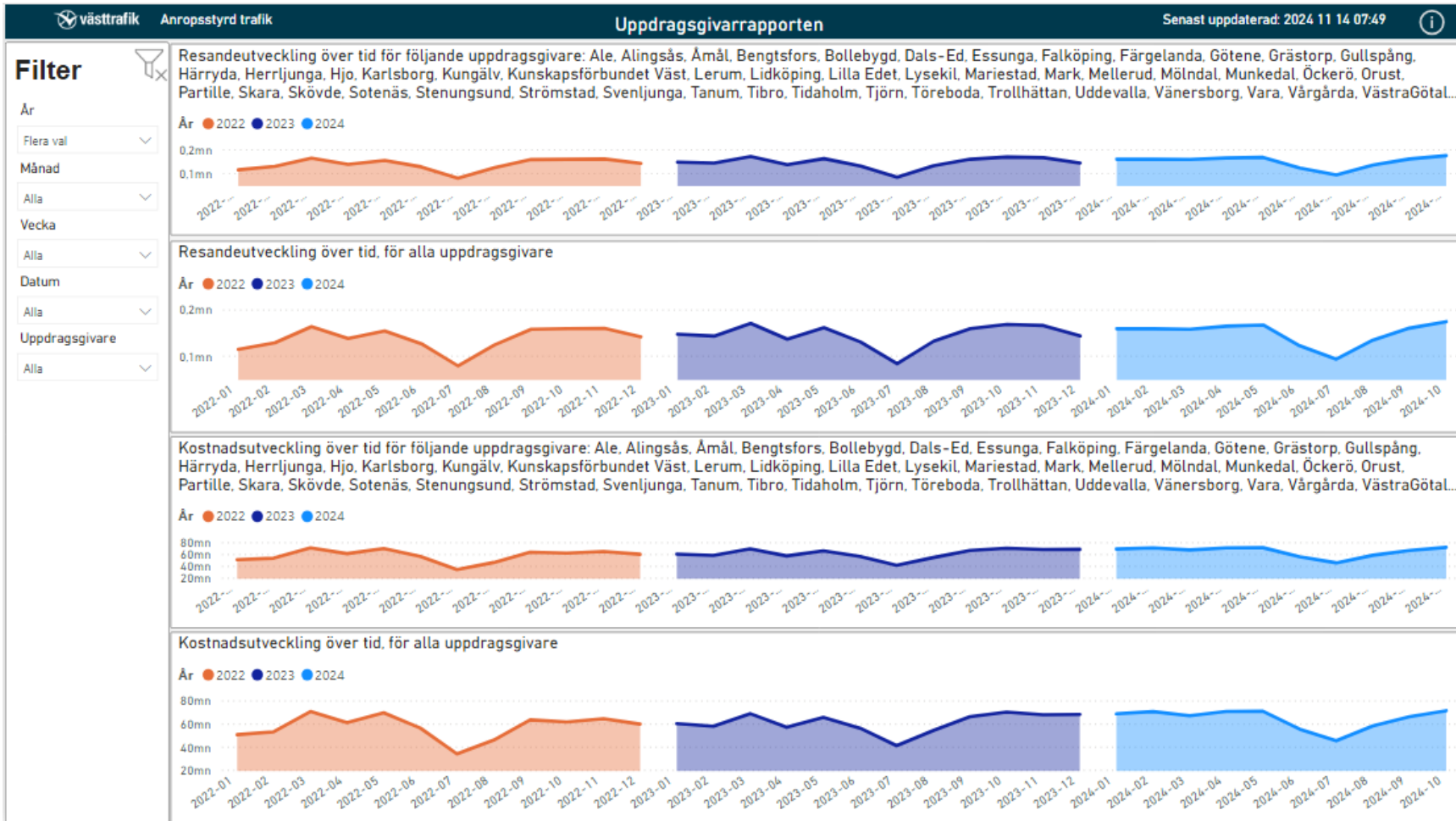
Alla flikar i Power BI finns i dagsläget inte beskrivet i detta material, utan fokus är på de flikar som du som handläggare har mest nytta och stöd av i ditt arbete.

Översikt



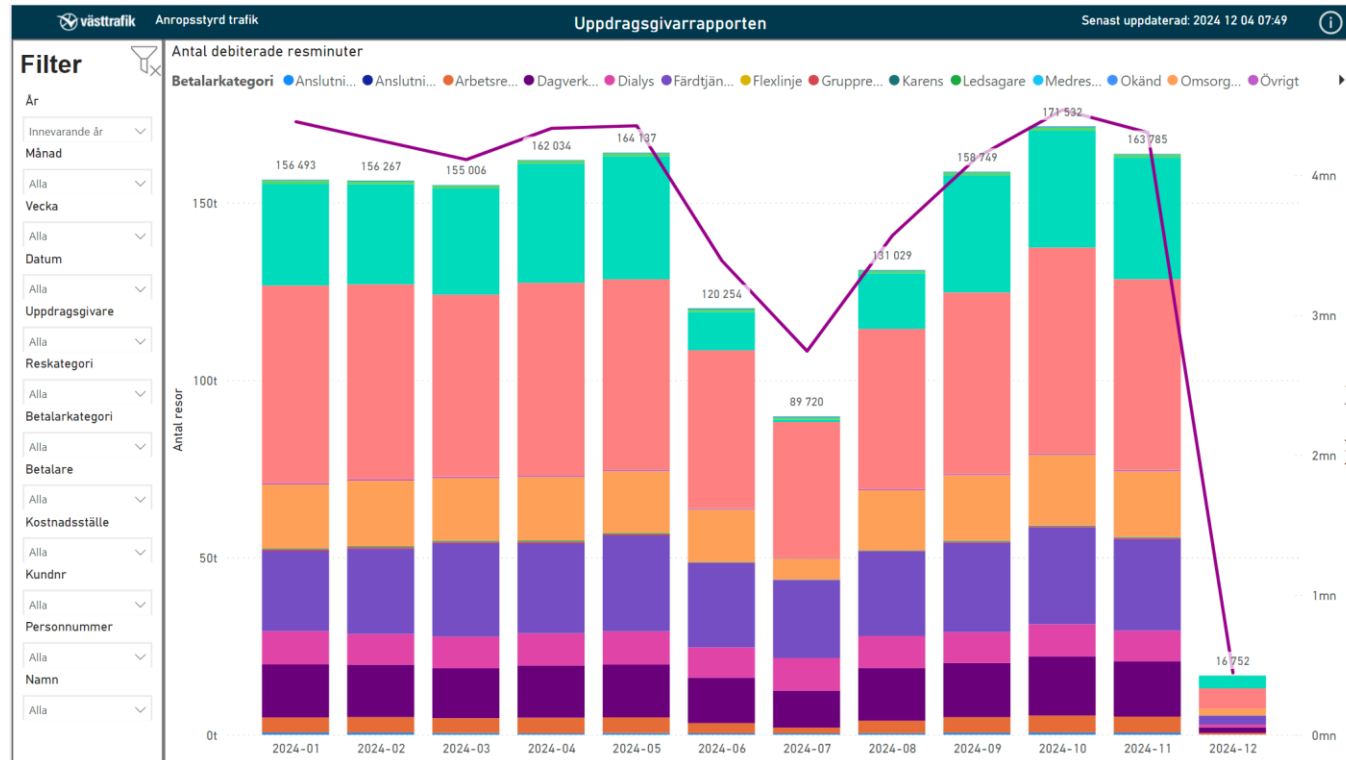
- På denna sida får du en översiktsbild över
 - Dagens minutpris
 - Kostnads- och resandeutveckling för din kommun
 - Kostnads- och resandeutveckling för alla uppdragsgivare
- Genom att hålla muspekaren på någon av staplarna får du fram aktuell information

Översikt 2



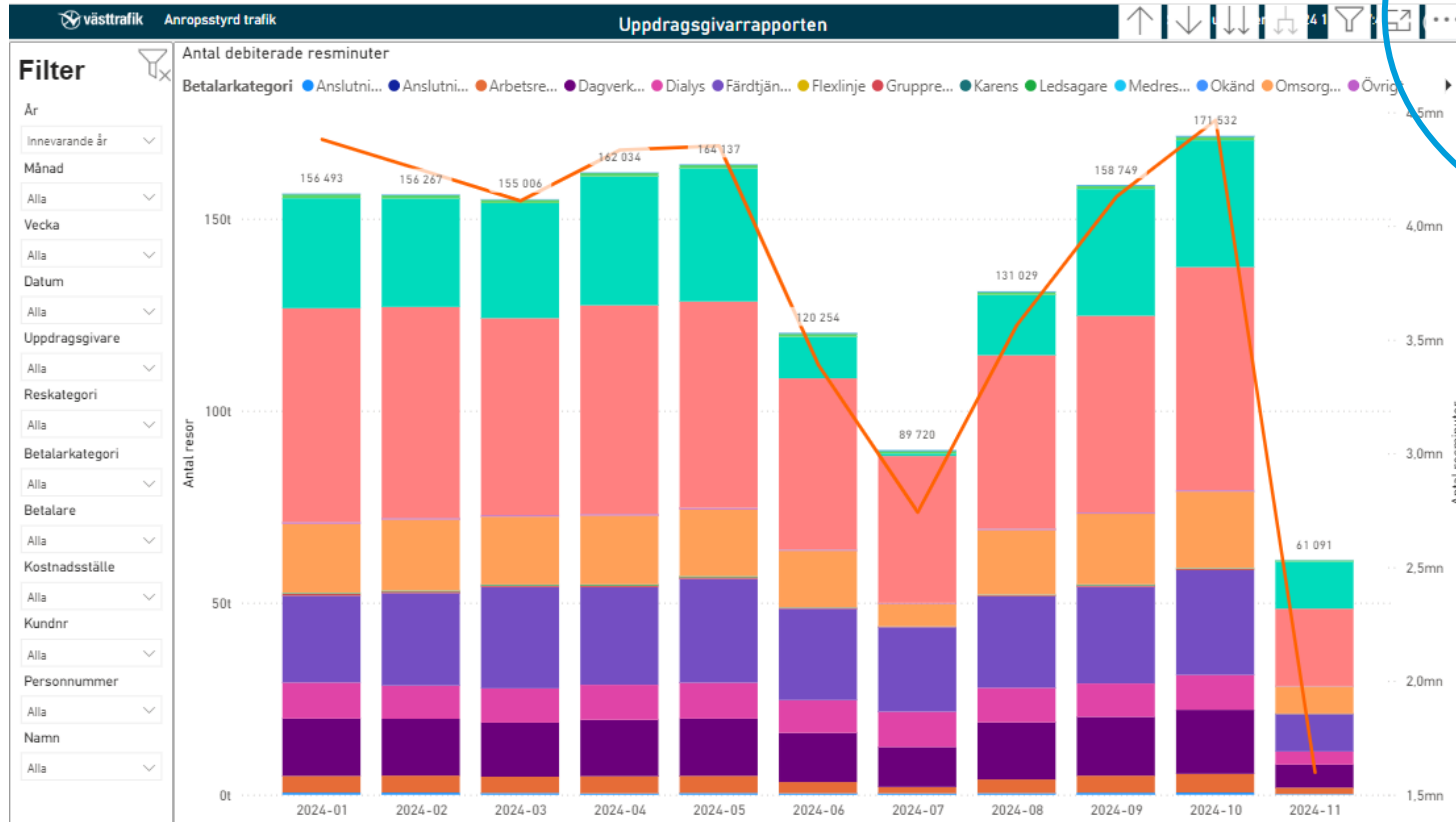
- På denna sida får du en samlad information om:
 - Resandeutveckling över tid för vald/valda uppdragsgivare
 - Resandeutveckling över tid för alla uppdragsgivare
 - Kostnadsutveckling över tid för vald/valda uppdragsgivare
 - Kostnadsutvecklingen för alla uppdragsgivare

Översikt resor



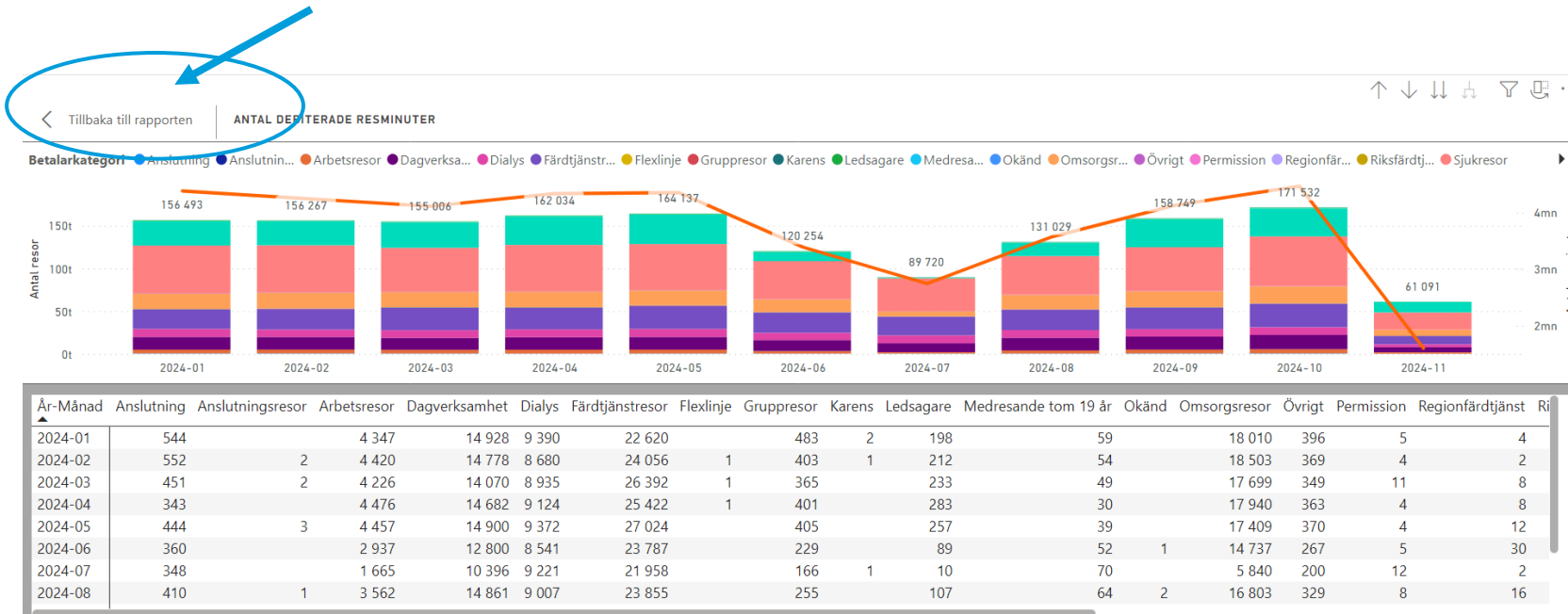
- På denna översikt av resor kan du följa antal debiterade resminuter och antal resor per typ av resa.
- Genom att hålla muspekaren på någon del (färg) av staplarna får du en samlad information om just den restypen
- Du kan välja olika filter om det är något specifikt du vill se

Översikt resor



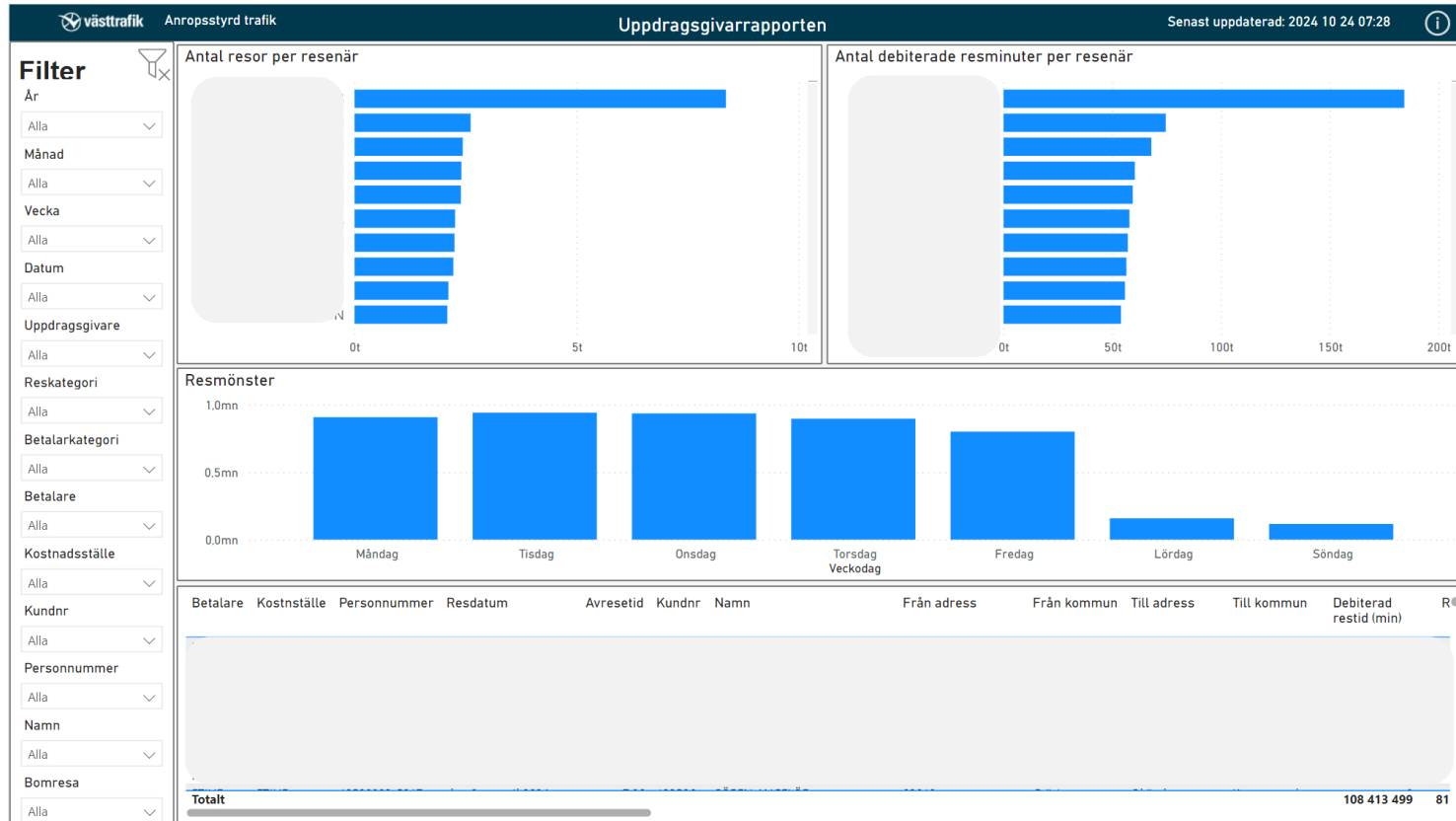
- Håller du muspekaren på det vita fältet på bilden får du fram tre prickar, trycker du på dessa får du fram val för att exportera statistiken till Excel eller visa bilden som tabell

Översikt resor



- Har du valt att ta "visa som tabell" på fliken översikt resor får du fram denna bild. Här får du statistiken presenterad i tabellformat. Det är denna flik som används för att ta fram uppräkningsvolymerna för nästkommande år
- För att komma tillbaka till översiktsbilden trycker du på "Tillbaka till rapporten"

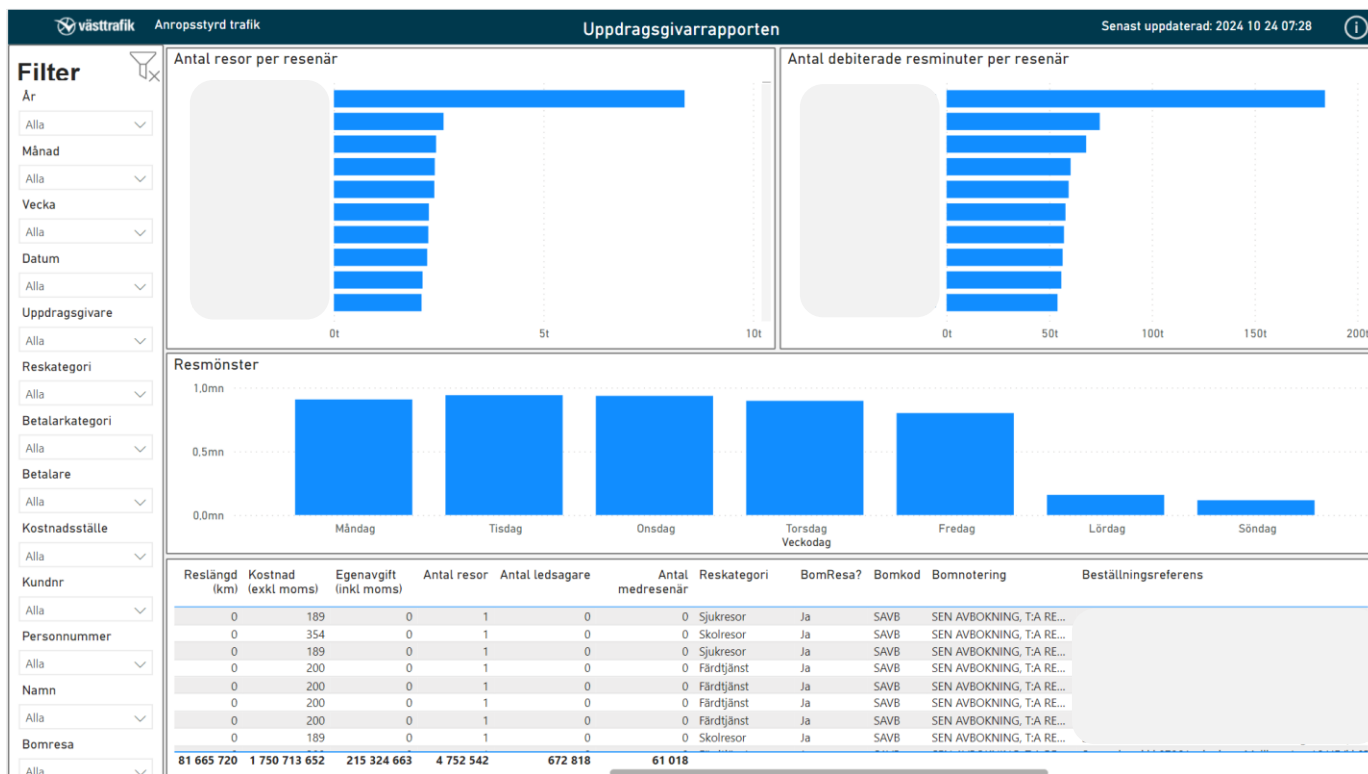
Resdetaljer



På denna flik får du statistik på

- Antal resor per resenär
- Antal debiterade resminuter per resenär
- Resmönster
- Resdetaljer
 - Här ser du information om själva resan, vilken betalare som används, uppgifter om resenär, till och från adress och debiterad restid mm.

Resdetaljer



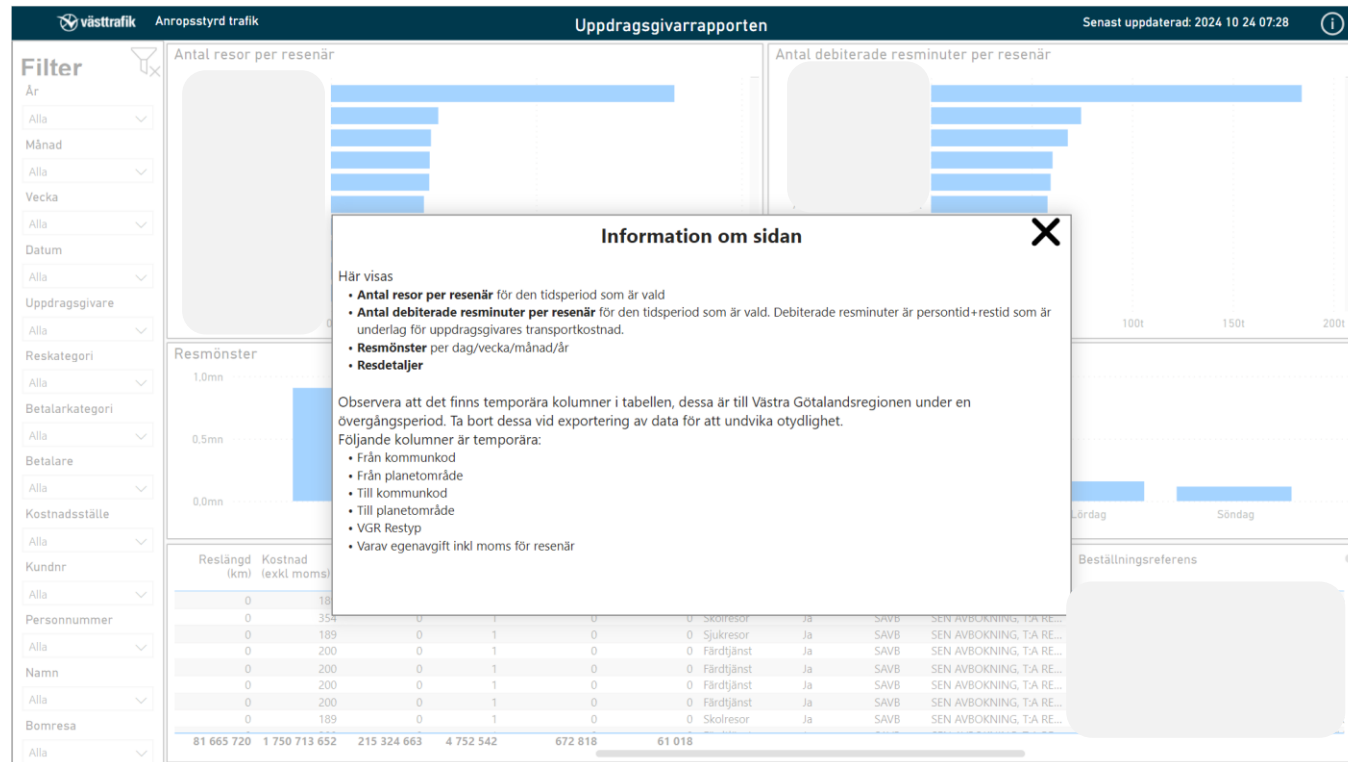
- Forts resdetaljer

- Bilden längst ner kan du flytta i sidled och då få fram ytterligare information om t ex resan bommats och av vilken anledning.



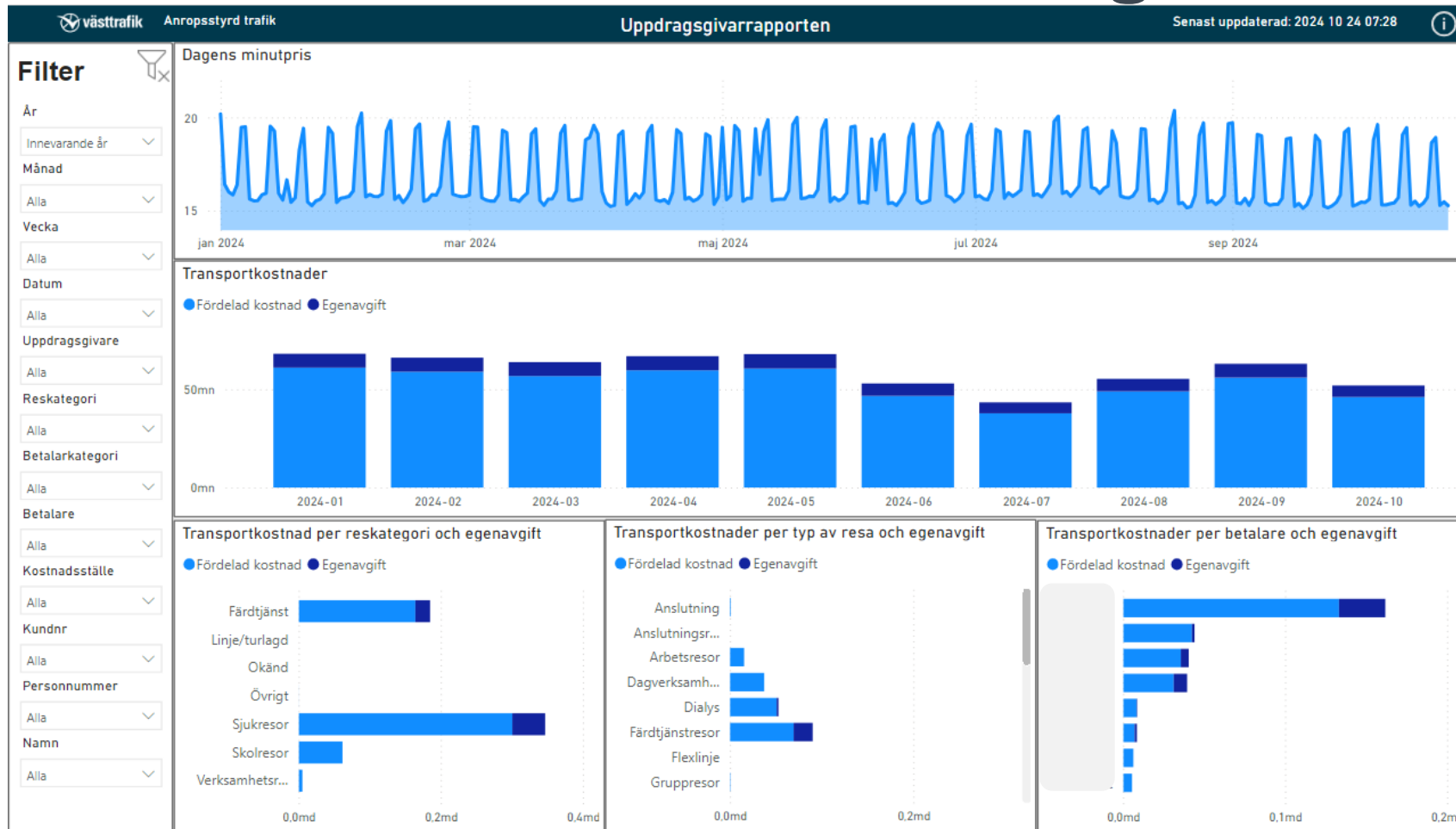
Här flyttar du bilden i sidled

Resdetaljer



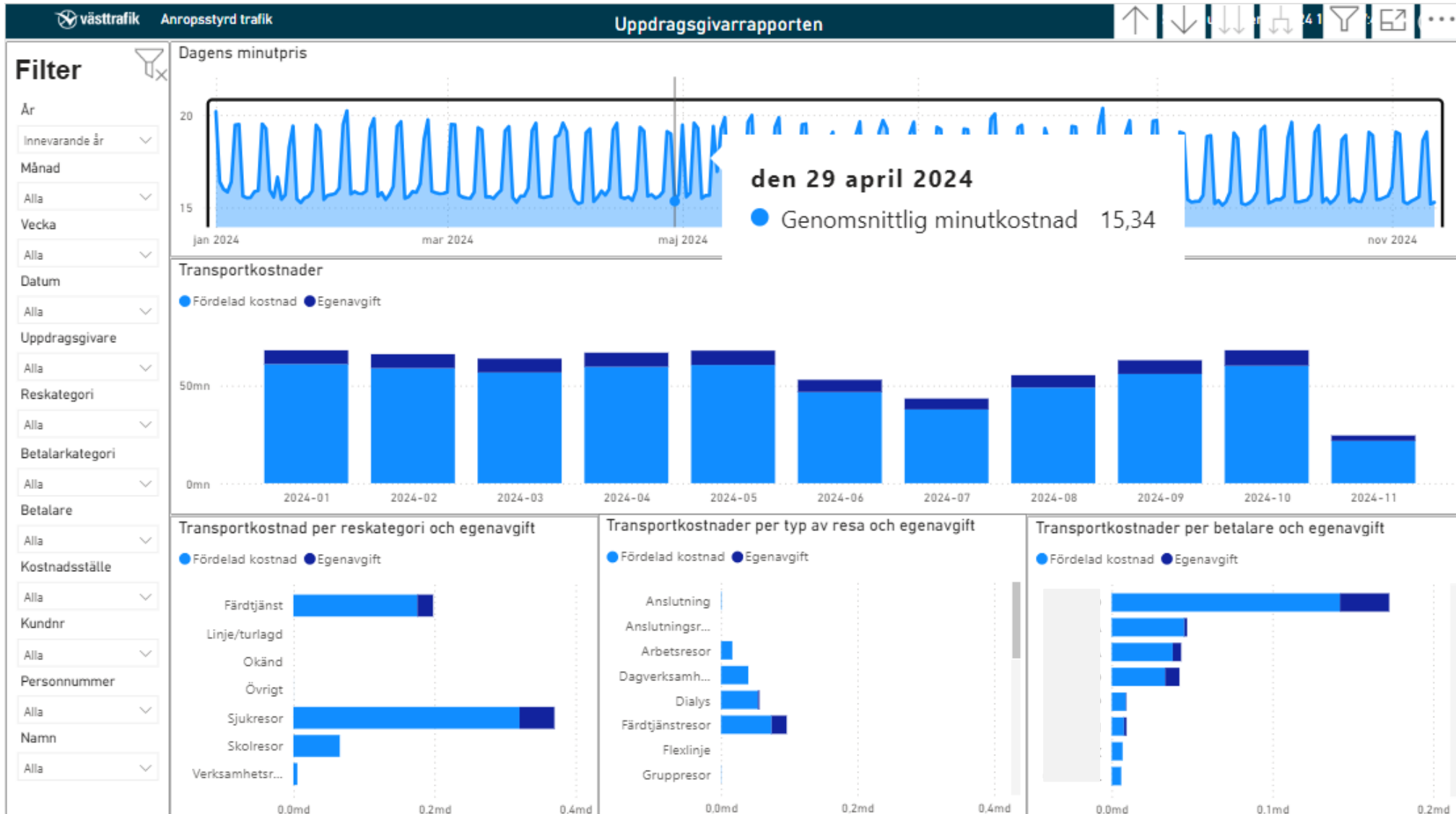
- Varje bild har ett ⓘ uppe i högra hörnet och tycker du på den så får du fram en informationsbild mitt på sidan som beskriver vilken information som visas på just den aktuella sidan.

Översikt kostnadsutveckling



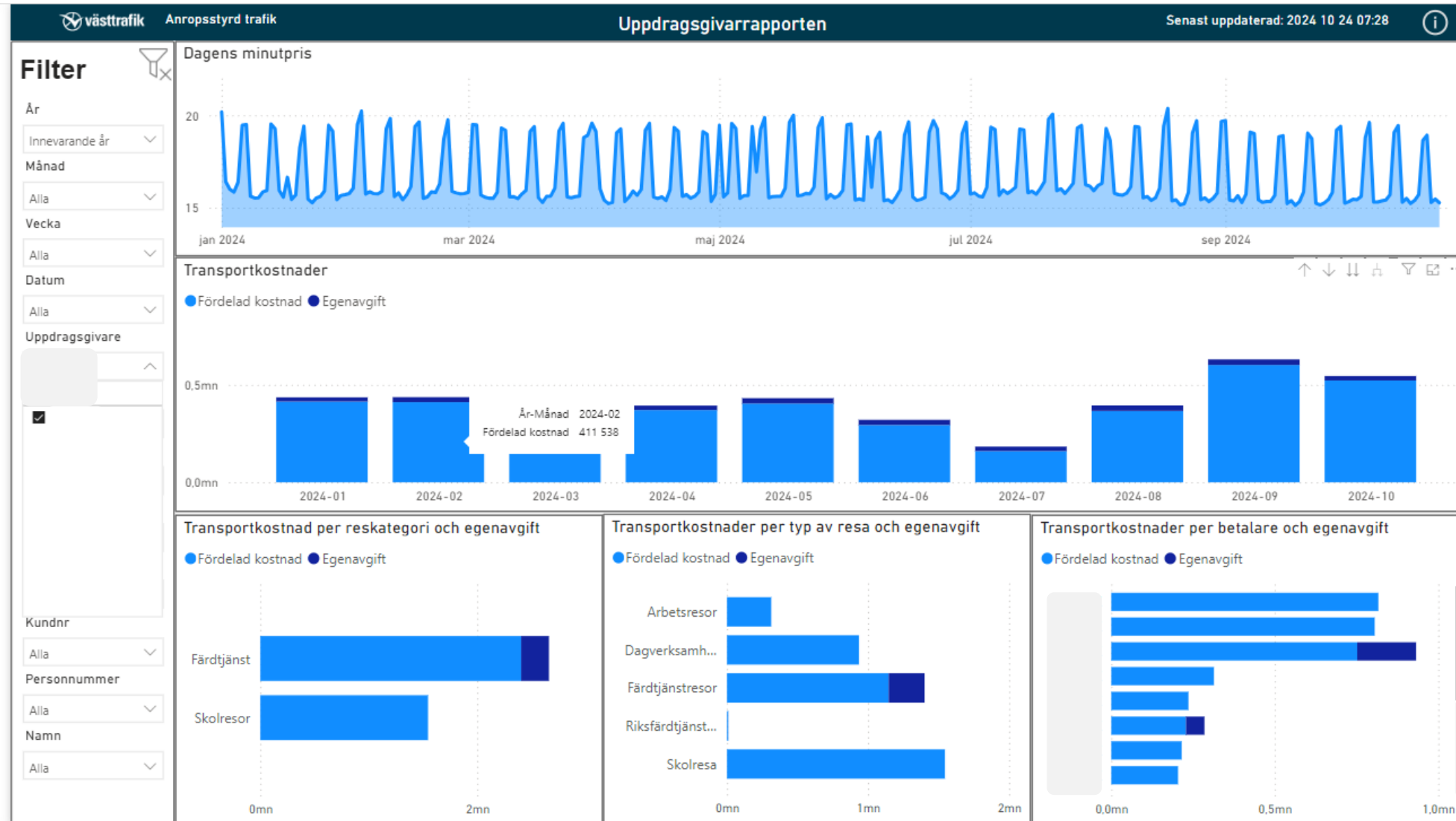
- Denna bild visar en översikt över kostnadsutvecklingen.
- Som första bild får du helheten för innevarande år, men du kan välja att filtrera utifrån önskade filter för att få specifik statistik.
 - Håller du muspekaren på något av fälten så får du specifik information.

Översikt kostnadsutveckling



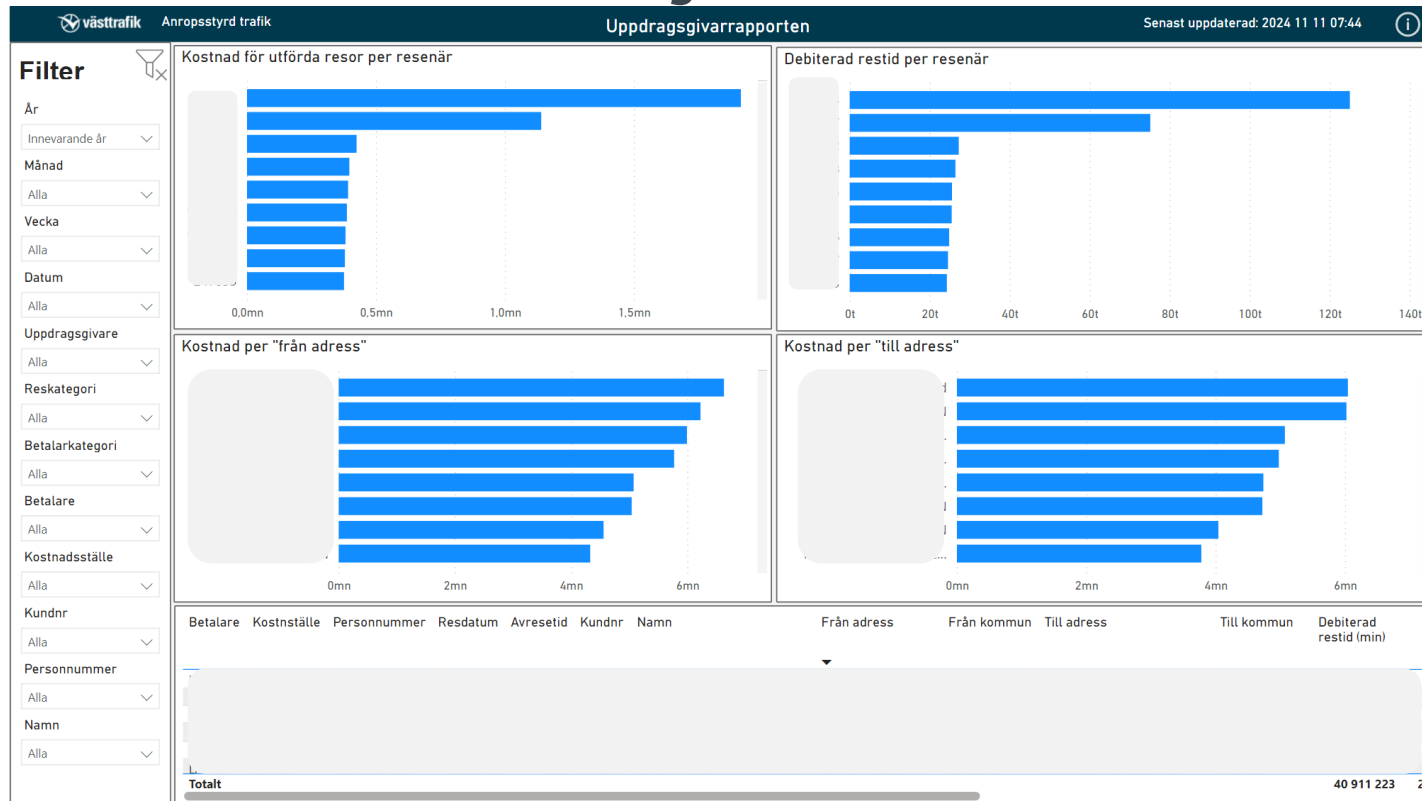
Håller man muspekaren på "vågorna" får man fram dagens minutpris per dag

Översikt kostnadsutveckling



Håller man muspekaren på en av staplarna får du fram den fördelade kostnaden för just den månaden

Kostnadsdetaljer



- Under kostnadsdetaljer visas transportkostnad per resenär, debiterad restid för resenär samt transportkostnad per till- och frånadress
- Här visas även detaljerad information för utförda resor
- I filtervalen till vänster kan val göras om man t.ex vill följa specifik resenär eller betalare.

Detaljer ekonomi

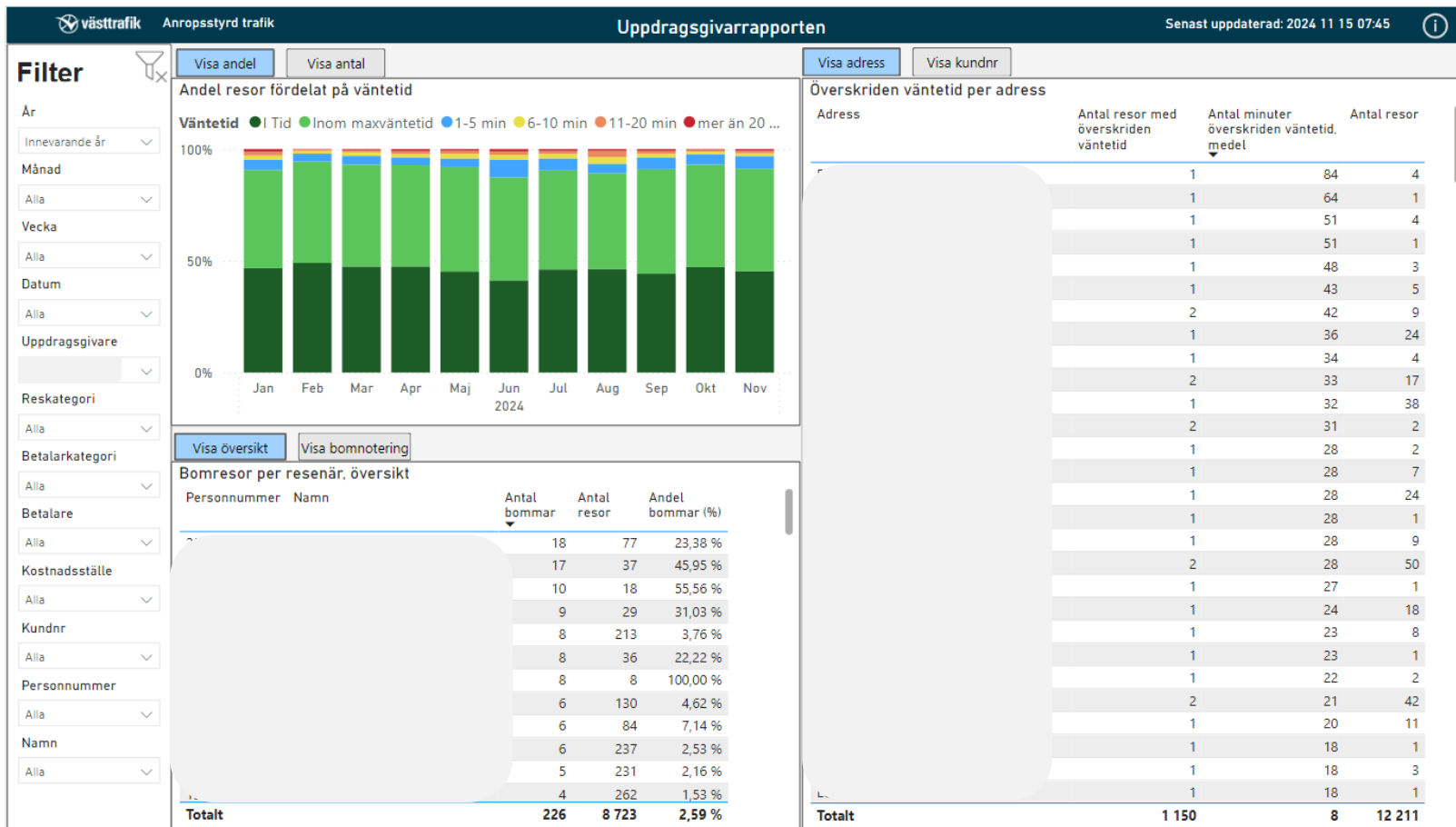
västtrafik Anropsstyrd trafik Uppdragsgivarrapporten Senast uppdaterad: 2024 11 12 10:46

Ackumulerad administrativ kostnad och antal resor från årets början

År	Månad	Transportkostnad, soc.	Transportkostnad, ej soc.	Transport, totalt	Antal resor, soc.	Antal resor, ej soc.	Antal resor, totalt	Drift/Admin, soc.	Drift/Admin, ej soc.	Drift/Admin, totalt	Total kostnad
2024	10	160 772 765	377 310 121	546 082 884	611 251	873 089	1 484 340	20 287 185	33 561 230	53 848 415	599 931 299
	09	150 021 102	335 905 127	485 926 229	540 861	769 889	1 310 750	18 028 338	29 615 162	47 643 501	533 569 730
	08	132 511 895	297 497 612	430 009 507	476 057	674 147	1 150 204	15 924 541	25 856 524	41 781 064	471 790 571
	07	115 784 188	265 296 111	381 080 300	415 341	601 989	1 017 330	13 733 826	22 801 958	36 535 784	417 616 084
	06	103 808 668	239 509 863	343 318 531	373 816	552 009	925 825	12 098 732	20 806 951	32 905 683	376 224 214
	05	88 073 806	208 613 166	296 686 972	317 613	485 887	803 500	10 145 162	18 077 845	28 223 007	324 909 979
	04	69 803 555	166 359 321	236 162 876	252 122	384 978	637 100	8 200 314	14 519 403	22 719 718	258 882 594
	03	52 185 459	124 382 337	176 567 795	188 172	285 012	473 184	5 581 292	10 019 319	15 600 611	192 168 406
	02	34 628 948	85 255 609	119 884 557	124 241	191 910	316 151	3 435 067	6 312 693	9 747 760	129 632 317
	01	17 226 188	43 767 747	60 993 934	61 146	97 014	158 160	292 406	1 298 161	1 590 567	62 584 501

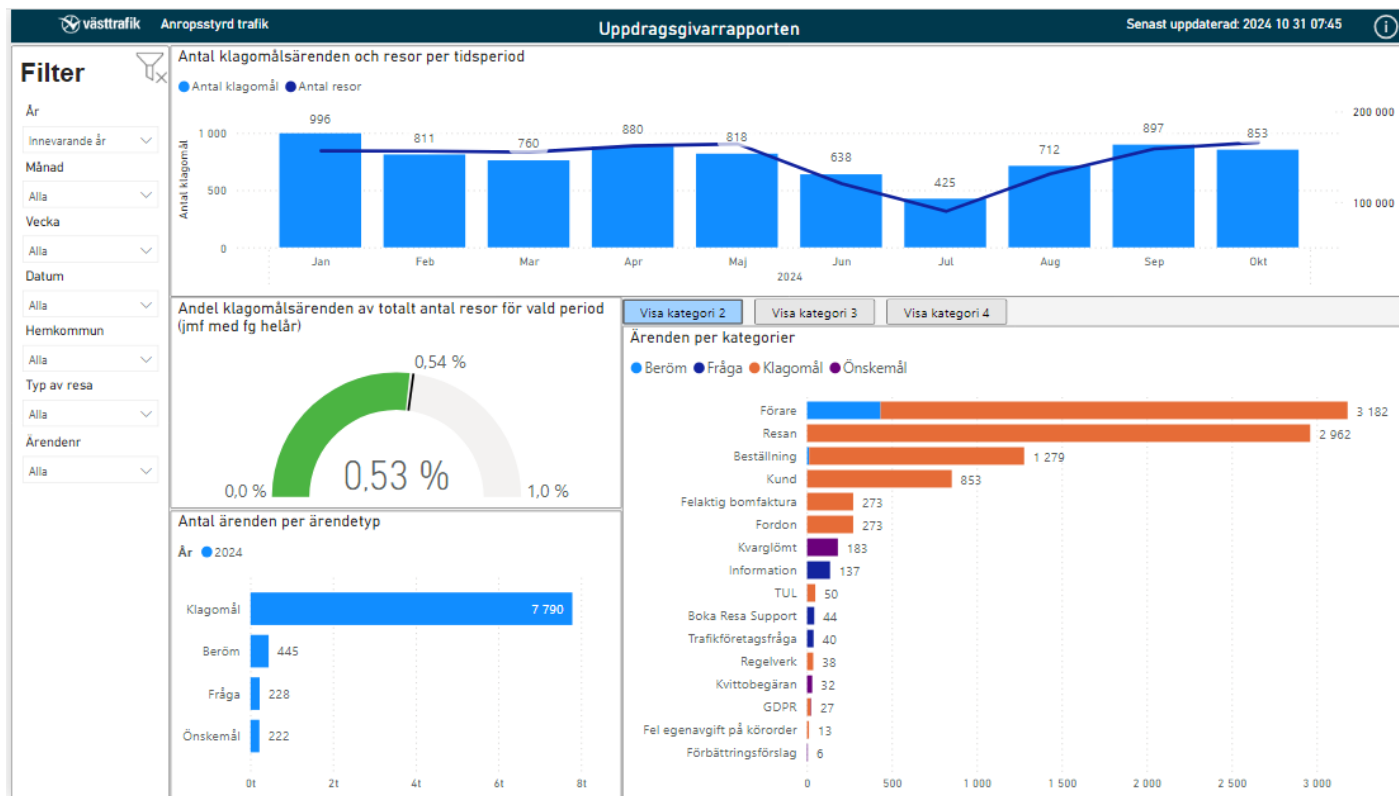
- Under detaljer ekonomi visas trafik- och administrationskostnaderna.
- Framför årtalet, månaden och kommunen finns en ruta, ett plustecken visar att rutan kan expanderas för mer detaljerad information.
- Trycker du på plustecknet framför din kommun får du fram kostnaderna uppdelat per betalare
- Viktigt att komma ihåg att dessa siffror är ackumulerade

Kvalitet och uppföljning



- På denna sida visas antal/andel resor fördelat på väntetid.
 - Viktigt att komma ihåg att de gröna fälten är inom ramen för vad som är accepterad väntetid
- Andel/antal bomresor per person och avser kundbommar
- Överskriden väntetid per adress eller resenär visar på antal resor, medelvärdet av överskriden väntetid och antal resor

Kundtjänst



På denna sida visas en översikt av kundtjänsts ärenden för just din kommun.

Kundtjänst detaljer

västtrafik Anropstyrd trafik		Uppdragsgivarrapporten				Senast uppdaterad: 2024 11 12 10:46					
Filter År Innevarande år Månad Alla Vecka Alla Datum Alla Hemkommun Alla Typ av resa Alla Ärendetyp Alla Ärendestatus Alla Ärendenr Alla Orsak Alla	Klagomål per typ av resa			Klagomål per kategori							
	Typ av resa	Antal klagomål	Antal resor	Andel av antal resor	Kategorier Nivå 1	Kategorier Nivå 2	Kategorier Nivå 3	Kategorier Nivå 4	Antal klagomål	Andel klagomål av resor	
	Detaljer för alla ärenden										
	Ärendenr	Händelsedatum	Ärendetyp	Ärendebeskrivning	Kategori Nivå 2	Kategori Nivå 3	Kategori Nivå 4	Typ av resa	Ärendestatus	Orsak	Åtgärd synpunkt

- På denna sida visas mer detaljerad information för inkomna ärenden till Kundtjänst som gäller just din kommun. Du kan se enskilda ärenden och vad utredningen resulterat i för orsak, åtgärd och ev. kompensation till resenär.

Tillstånd - nuläge

västtrafik Anropsstyrd trafik Uppdragsgivarrapporten Senast uppdaterad: 2024-10-31 07:45

Filter

Kundgrupp: Alla

Betalare: Alla

Antal tillstånd | Årsstatistik | Tillstånd löper ut inom | Trappklättrare | Resor i Web/app

Antal giltiga tillstånd per betalare idag (2024-11-01)

Kundgrupp	Betalare	Antal giltiga tillstånd	Antal personer med tillstånd	Därav tillstånd med ensamäkning	Därav tillstånd med endast framsäte
	AR	3	3		
	DA	18	18	1	
	FRI	20	20	2	
	FSI	5	5	5	
	FTJ	579	579	18	13
	FTJ	6	6	1	
	SP	90	90	5	
	SP	2	2	2	
	SP	1	1		
	DA	26	26		1
	DA	1	1		
	FTI	1	1	1	
	FTI	2	2	2	
	FTJ	840	838	18	9
	FTJ	8	8	2	
	SP	189	189	11	
	SP	5	5	2	
	FR	1	1		
	FTJ	352	352	5	
	SP	83	83	6	
	FTJ	249	249	5	5
	ON	9	9	1	
	SÄ	9	9	1	
	SÄ	22	22	2	
	SK	25	25	1	
	SP	41	41	1	
	AR	4	4		
	FTJ	177	177	3	2
	FTJ	2	2		

Tillstånd – Nuläge visar en övergripande bild av nuläget. Du kan välja att trycka på de olika rubrikerna så får du fram aktuell information.

Under rubriken "Antal tillstånd" finns en ruta med ett plus- eller minustecken. Vid plustecken kan du expandera fältet och få mer detaljerad information om antal tillstånd per betalare. Du kan även expandera i rutan framför betalaren och få fram kundnummer.

Rubriken årsstatistiken får du fram den information som används vid den årliga redovisningen av Trafikanalys.

Tillstånd - Detaljer

Avlidna	Utflyttad	Tillstånd gäller fr	Tillstånd gäller tom	Ensamåkare	Endast framsäte	Antal ledsagare	Trapp-klättrare	Obl. transportör	Poäng	Kundegenskap	Samåkningssegenskap	Notering BC/BIL	Notering BC
Nej	Nej	2023-09-15	3033-09-30	Nej	Nej	1	0	0	1,20	JNNNNNNNNNNNNNNNN))))))))))		
Nej	Nej	2024-05-01	2502-10-01	Nej	Nej	0	0	0	1,20	JNNNNNNNNNNNNNNNN))))))))))		
Nej	Nej	2424-06-11	2424-06-11	Nej	Nej	0	1	0	1,20	JNNNNNNNNNNNNNNNN))))))))))		
Nej	Nej	2404-04-05	2404-04-05	Nej	Nej	0	0	0	1,20	JNNNNNNNNNNNNNNNN))))))))))		Endast h...
Nej	Nej	2401-02-22	2401-06-30	Nej	Nej	0	0	0	1,20	JNNNNNNNNNNNNNNNN))))))))))		
Nej	Nej	2023-09-15	2350-12-31	Nej	Nej	1	0	0	1,20	JNNNNNNNNNNNNNNNN))))))))))		
Nej	Nej	2024-09-19	2254-12-15	Nej	Nej	0	0	0	1,00	NNNNNNNNNNNNNNNN	NNNNNNNNNNNNNNNN	Skolresa	
Nej	Nej	2021-12-20	2242-09-20	Nej	Nej	0	0	0	1,20	JNNNNNNNNNNNNNNNN))))))))))		
Nej	Nej	2024-11-11	2241-11-11	Nej	Nej	1	0	0	1,20	JNNNNNNNNNNNNNNNN))))))))))		
Nej	Nej	2024-10-03	2206-06-15	Nej	Nej	1	0	0	1,00	NNNNNNNNNNNNNNNN	NNNNNNNNNNNNNNNN		
Nej	Nej	2019-08-16	2206-04-03	Nej	Nej	0	0	0	1,00	NNNNNNNNNNNNNNNN	NNNNNNNNNNNNNNNN	SKOLRESA...	SKOLRES...
Nej	Nej	2021-12-13	2204-10-30	Nej	Nej	0	0	0	1,00	JNNNNNNNNNNNNNNNN))))))))))		
Nej	Nej	2019-04-11	2204-04-23	Nej	Nej	0	0	0	1,20	JNNNNNNNNNNNNNNNN))))))))))		
Nej	Nej	2022-11-15	2203-12-18	Nej	Nej	0	0	0	1,20	NNNNNNNNNNNNNNNN	NNNNNNNNNNNNNNNN	Hämtas oc...	Hämtas ...
Nej	Nej	2020-09-09	2202-06-16	Nej	Nej	0	0	0	1,00	NNNNNNNNNNNNNNNN	NNNNNNNNNNNNNNNN	Skolresa	
Nej	Nej	2024-10-21	2202-04-30	Nej	Nej	0	0	0	1,20	JNNNNNNNNNNNNNNNN))))))))))		
Nej	Nej	2018-08-21	2155-06-28	Nej	Nej	0	0	0	1,00	JNNNNNNNNNNNNNNNN))))))))))		
Nej	Nej	2021-11-17	2151-11-27	Nej	Nej	0	0	0	1,00	JNNNNNNNNNNNNNNNN))))))))))		
Nej	Nej	2018-07-05	2100-07-05	Nej	Nej	0	0	0	1,00	JNNNNNNNNNNNNNNNN))))))))))		
Nej	Nej	2018-07-05	2100-07-05	Nej	Nej	0	0	0	1,00	JNNNNNNNNNNNNNNNN))))))))))		
Nej	Nej	2018-07-05	2100-07-05	Nej	Nej	0	0	0	1,00	JNNNNNNNNNNNNNNNN))))))))))		
Nej	Nej	2024-10-14	2099-12-31	Nej	Nej	0	0	0	1,20	JNNNNNNNNNNNNNNNN))))))))))		
Nej	Nej	2024-08-28	2099-12-31	Nej	Nej	0	0	0	1,20	JNNNNNNNNNNNNNNNN))))))))))		hämtas oc...
Nej	Nej	2024-08-23	2099-12-31	Nej	Nej	0	0	0	1,20	JNNNNNNNNNNNNNNNN))))))))))		
Nej	Nej	2024-04-09	2099-12-31	Ja	Nej	1	1	1	1,20	JNNNNNNNNNNNNNNNN	NNNNNNNNNNNNNNNN		
Nej	Nej	2024-03-12	2099-12-31	Ja	Nej	1	1	1	1,20	JNNNNNNNNNNNNNNNN	NNNNNNNNNNNNNNNN		
Nej	Nej	2023-06-08	2099-12-31	Nej	Nej	1	0	0	1,20	JNNNNNNNNNNNNNNNN))))))))))		
Nej	Nej	2023-05-24	2099-12-31	Nej	Nej	0	0	0	1,20	JNNNNNNNNNNNNNNNN))))))))))		

Under denna flik får du mer detaljerad information om de individuella tillstånden.

Denna bild går att flytta i sidled och drar du sidan så långt till höger som möjligt får du fram vilka noteringar som finns till BC och BC/Bil

Du kan välja flera filter om det är någon specifik betalare eller kund du vill följa

Du kan även trycka på uppe i högra hörnet på sidan så får du mer detaljerad information om vad sidan visar.

Bra att veta

- Du kan aldrig radera eller ta bort något från statistiken i Power BI
- På varje flik finns ett I uppe i högra hörnet där du kan få fram information om vad sidan visar
- Varje flik har en filterfunktion där du kan välja specifik statistik
- Gör du inga urval bland filterfunktionen får du en samlad statistikbild på helheten för innevarande år för din kommun
- För att rensa alla filter trycker du på tratten vid rubriken Filter
- Vill du rensa endast ett filter finns det en symbol som liknar ett radergummi vid den rubrik du vill justera. Trycker du på radergummit tas valen bort från just det filtret
- Håller du muspekaren på det vita fältet, på helbild eller i varje ruta om fliken är uppdelad på olika rubriker, får du fram tre prickar uppe i högra delen av varje bild. Trycker du på dessa prickar kan du välja att exportera statistiken i Excel eller ta fram bilden som tabell.
- Har du frågor gällande Power BI kontakta kr@vasttrafik.se